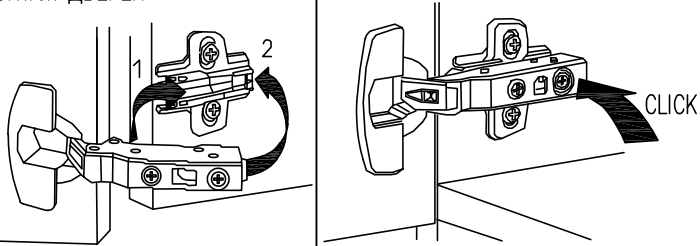
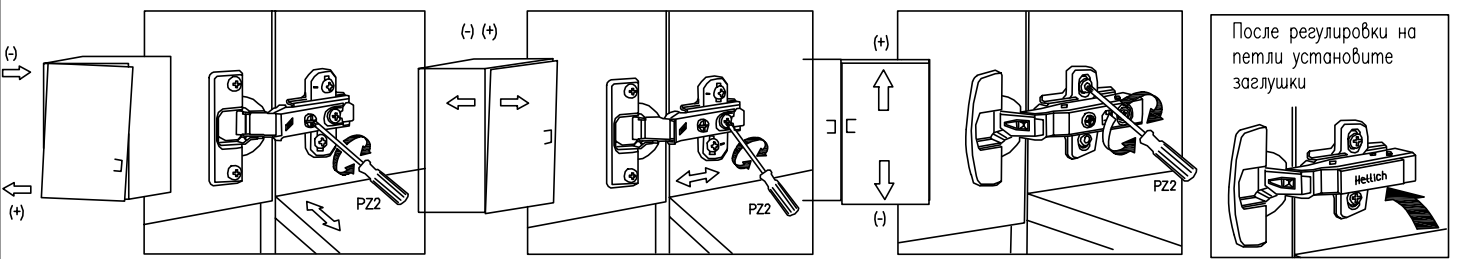


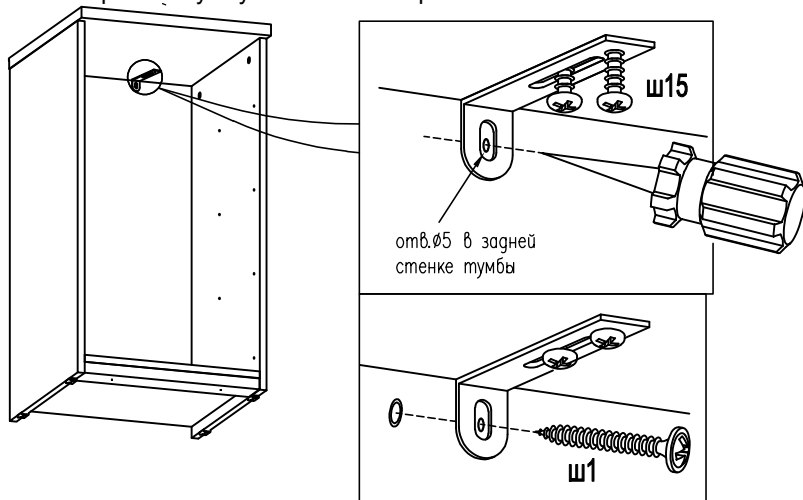
МОНТАЖ ДВЕРЕЙ



РЕГУЛИРОВКА ДВЕРЕЙ



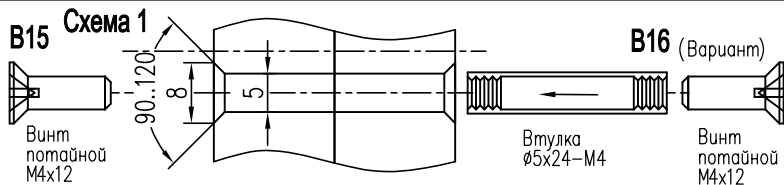
1. Выровняйте по задней стенке и прикрепите угольник винтами 4x16 к крышке тумбы (предварительно наколите отверстия шилом).
2. Наколите шилом и просверлите отверстие Ø5мм в задней стенке тумбы.
3. Установить тумбу перед панелью, через отверстия в угольнике и задней стенке закрепить тумбу к панели саморезом ш1



13

Для фиксации между изделиями необходимо сдвинуть, выровнять между собой, совместно просверлить отв.Ø5., прижав брусок с обратной стороны. Вставить втулку и стянуть винтами (см.схему 1).

P:\KO\Arhiv\Мебель\Мебель\МАРКО\T1Y\T1Y.00 M.dwg, 17.05.2024 11:35:50, vbykin



1. На боковых стенках рекомендуется сделать зенковку.
2. Установите втулку Ø5x24 в смежные отверстия.
3. Затяните винты M4x12 с обеих сторон.
4. Установите заглушки самокл.d20